

eLearning für Auszubildende auch für Umschüler und Quereinsteiger



Handelskunde Einzelhandel

Theorie plus Praxis: Dieser Kurs ist eine ideale Erweiterung der Kenntnisse im Einzelhandel. Branchenspezifische Abläufe werden erklärt und eingeübt, die Teilnehmer können sozusagen Berufserfahrung simulieren. Es ist ausreichend Zeit vorhanden, die jeweiligen Themen, wie z.B. Unterschiede der Betriebsformen, Funktion Handel, Leistungsbereiche im Unternehmen, Rechtsformen, Verhalten und Verlauf eines Verkaufsgespräches, zu vertiefen. Durch eine Vielzahl multimedialer Inhalte können diese real werden. Wiederholende und abschließende Testaufgaben ermöglichen jederzeit die Überprüfung des Gelernten. Abschließende Testaufgaben ermöglichen jederzeit die Überprüfung des Gelernten.

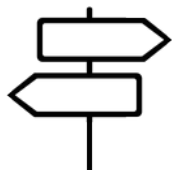


Zielgruppe

Der Kurs ist besonders geeignet für:

- **Auszubildende,**
- **Umschüler** und
- **Quereinsteiger.**

Natürlich eignet er sich auch sehr gut für jeden der sein Wissen auffrischen möchte.



Kursziele

Der Kurs ist **ausbildungs- und berufsbegleitend** konzipiert.

Ergänzend zur dualen Ausbildung in der Berufsschule und im Betrieb erlernt der Teilnehmer die benötigten, kaufmännischen Kenntnisse, um aktiv und erfolgreich das tägliche Verkaufsgeschehen mitgestalten zu können.



Kursdauer

Der Kurs ist so ausgelegt, dass er in **12 Monaten** durchgearbeitet werden kann.

Der Zeitaufwand pro Woche liegt bei ca. 1 – 1,5 Stunden.

Die Mindestlaufzeit beträgt 3 Monate.



Kosten

27,50 € zzgl. 19% MwSt./ pro Monat und Person.

Paket (Handelskunde EH/ Warenkunde EH):

42,50 € zzgl. 19% MwSt./ pro Monat und Person.

eLearning für Auszubildende auch für Umschüler und Quereinsteiger



Handelskunde Großhandel

Theorie plus Praxis: Dieser Kurs ist eine ideale Erweiterung der Kenntnisse im Großhandel. Branchenspezifische Abläufe werden erklärt und eingeübt, die Teilnehmer können sozusagen Berufserfahrung simulieren. Es ist ausreichend Zeit vorhanden, die jeweiligen Themen zu vertiefen und sie durch eine Vielzahl multimedialer Inhalte real werden zu lassen. Wiederholende und abschließende Testaufgaben ermöglichen jederzeit die Überprüfung des Gelernten. Abschließende Testaufgaben ermöglichen jederzeit die Überprüfung des Gelernten.

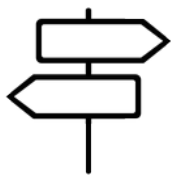


Zielgruppe

Der Kurs ist besonders geeignet für:

- **Auszubildende,**
- **Umschüler** und
- **Quereinsteiger.**

Natürlich eignet er sich auch sehr gut für jeden der sein Wissen auffrischen möchte.



Kursziele

Der Kurs ist **ausbildungs- und berufsbegleitend** konzipiert.

Ergänzend zur dualen Ausbildung in der Berufsschule und im Betrieb erlernt der Teilnehmer die benötigten, kaufmännischen Kenntnisse, um aktiv und erfolgreich das tägliche Verkaufsgeschehen mitgestalten zu können.



**1,5 h
je Woche**

Kursdauer

Der Kurs ist so ausgelegt, dass er in **12 Monaten** durchgearbeitet werden kann.

Der Zeitaufwand pro Woche liegt bei ca. 1 – 1,5 Stunden.

Die Mindestlaufzeit beträgt 3 Monate.



**27,50
€**

Kosten

27,50 € zzgl. 19% MwSt./ pro Monat und Person.

Im Kursumfang ist das Fachbuch von RM Handelsmedien „Baustoff-Handelskunde“ enthalten.

Paket (Handelskunde/ Warenkunde):

42,50 € zzgl. 19% MwSt./ pro Monat und Person.

eLearning für Auszubildende auch für Umschüler



Prüfungsvorbereitung Einzelhandel

Die Vorbereitung auf eine anstehende Prüfung verstehen wir nicht als gewaltsames Eintrichtern von Inhalten, die kurz nach der Prüfung wieder vergessen sind.

Vielmehr planen wir mit ein bis zwei Stunden pro Woche, mit vielen Wiederholungen und mehrfachen Wissensüberprüfungen (nach einzelnen Teilbereichen sowie abschließend). Das Prüfungsverfahren selbst ist gestreckt, so dass wir unseren Kurs ebenfalls geteilt haben:

- Teil I mit den Lernfeldern 1 bis 10,
- Teil II mit den Lernfeldern 11 bis 14.



Zielgruppe

Der Kurs ist besonders geeignet für:

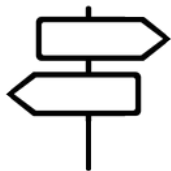
- **Auszubildende** und
- **Umschüler.**

Natürlich eignet er sich auch sehr gut für jeden der sein Wissen auffrischen möchte.



Kursdauer

Der Zeitaufwand pro Woche liegt bei ca. 1 – 1,5 Stunden.



Kursziele

Der Kurs ist ausbildungs- und berufsbegleitend konzipiert.

Ergänzend zur dualen Ausbildung in der Berufsschule und im Betrieb vertieft und wiederholt der Teilnehmer die benötigten Kenntnisse, um optimal in die Abschlussprüfung gehen zu können. „Gut und nachhaltig auf den Einzelhandel vorbereitet“.



Kosten

Einmalig € 124,50 zzgl. 19% MwSt. pro Person.

**inkl. EUROPA-Lehrmittelbuch
Prüfungsvorbereitung aktuell
Kauffrau/Kaufmann im
Einzelhandel“**

eLearning für Auszubildende auch für Umschüler



Prüfungsvorbereitung Großhandel

Die Vorbereitung auf eine anstehende Prüfung verstehen wir nicht als gewaltsames Eintrichtern von Inhalten, die kurz nach der Prüfung wieder vergessen sind. Vielmehr empfehlen wir ein bis zwei Stunden pro Woche und viele Wiederholungen.

Online prüfen wir in allen prüfungsrelevanten Themenbereichen: Großhandelsgeschäfte, kaufmännische Steuerung und Kontrolle/Organisation, außerdem Wirtschafts- und Sozialkunde.

Im Anschluss an die schriftliche Prüfung der Kammern wird der Kurs „mündliche Abschlussprüfung“ freigeschaltet und eine reale Prüfungssituation simuliert. Wiederkehrende Testaufgaben ermöglichen ein nachhaltiges Überprüfen des Gelernten.



Zielgruppe

Der Kurs ist besonders geeignet für:

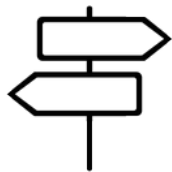
- **Auszubildende** und
- **Umschüler.**

Natürlich eignet er sich auch sehr gut für jeden der sein Wissen auffrischen möchte.



Kursdauer

Der Zeitaufwand pro Woche liegt bei ca. 1 – 1,5 Stunden.



Kursziele

Der Kurs ist ausbildungs- und berufsbegleitend konzipiert.

Ergänzend zur dualen Ausbildung in der Berufsschule und im Betrieb vertieft und wiederholt der Teilnehmer die benötigten Kenntnisse, um optimal in die Abschlussprüfung gehen zu können. „Gut und nachhaltig auf den Großhandel vorbereitet“.



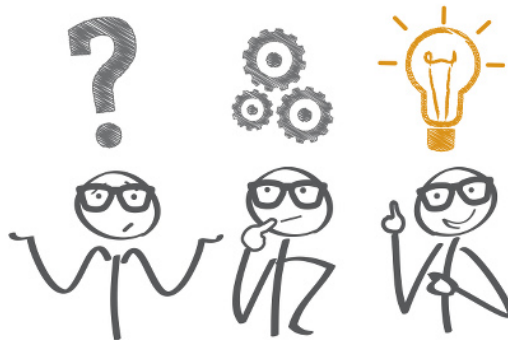
Kosten

Einmalig € 124,50 zzgl. 19% MwSt. pro Person.

**inkl. EUROPA Lehrmittelbuch
Prüfungsvorbereitung aktuell –
Kaufrau/Kaufmann im Groß-
und Außenhandel“**



eLearning für Auszubildende auch für Umschüler und Quereinsteiger



Rechenfibel

Von A wie Addition bis Z wie Zinsrechnung finden Sie in unserem Kurs alle wichtigen Rechenarten die für Ihren Berufsalltag von Bedeutung sein können.

Erfahrungsgemäß kann man im Arbeitsalltag oftmals einiges durcheinanderbringen, solange es noch keine Routine in der tagtäglichen Arbeit gibt. Entsprechend übersichtlich und mit vielen, vielen auch bewegten Bildern geht es in diesem Kurs Schritt für Schritt voran. Wiederholende und abschließende Testaufgaben ermöglichen jederzeit die Überprüfung des Gelernten.



Zielgruppe

Der Kurs ist besonders geeignet für:

- **Auszubildende,**
- **Umschüler** und
- **Quereinsteiger.**

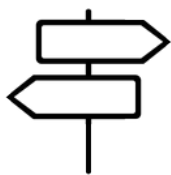
Natürlich eignet er sich auch sehr gut für jeden der sein Wissen auffrischen möchte.



Kursdauer

Der Kurs ist so ausgelegt, dass er in **3 Monaten** durchgearbeitet werden kann.

Der Zeitaufwand pro Woche liegt bei ca. 0,5– 1,0 Stunden.



Kursziele

Der Kurs ist **ausbildungs- und berufsbegleitend** konzipiert.

Ergänzend zur dualen Ausbildung in der Berufsschule und im Betrieb erlernt der Teilnehmer die benötigten, kaufmännischen Kenntnisse, um aktiv und erfolgreich das tägliche Verkaufsgeschehen mitgestalten zu können.



Kosten

Einmalig € 78,50 zzgl. 19% MwSt. pro Person.

eLearning für Auszubildende auch für Umschüler und Quereinsteiger



Warenkunde Dach

Im Baustoff-Fachhandel ist neben den kaufmännischen Kenntnissen ein umfangreiches Wissen über die Materialien, ihrer Zusammensetzung, Einsatzbereiche und Verarbeitung erforderlich. Dieses umfassende Wissen lässt sich im Arbeitsalltag nur schwer vermitteln.

Der eLearning-Kurs „Warenkunde Dach“ vermittelt Materialkenntnisse rund ums Dach. Der Kurs basiert auf dem Fachbuch von RM Handelsmedien **„Baustoffkunde für den Praktiker“**. Durch eine Vielzahl an multimedialen Inhalten werden die jeweiligen Themen vertieft und veranschaulicht. Zu allen Themenbereichen gibt es Testaufgaben zur Überprüfung und Vertiefung des gerade Erlernten.

Als Paket mit unserem Kurs „Handelskunde Großhandel“ wird dem Lernenden das nötige Wissen für seinen Alltag vermittelt. So werden Aus- und Weiterbildung optimal unterstützt und gefördert.

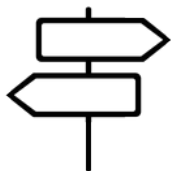


Zielgruppe

Der Kurs ist besonders geeignet für:

- **Auszubildende,**
- **Umschüler** und
- **Quereinsteiger.**

Natürlich eignet er sich auch sehr gut für jeden der sein Wissen auffrischen möchte.



Kursziele

Der Kurs ist **ausbildungs- und berufsbegleitend** konzipiert.

Ergänzend zur dualen Ausbildung in der Berufsschule und im Betrieb erlernt der Teilnehmer die benötigten Materialkenntnisse, um aktiv und erfolgreich das Verkaufsgeschehen mitgestalten zu können.



Kursdauer

Der Kurs ist so ausgelegt, dass er in **12 Monaten** durchgearbeitet werden kann.

Der Zeitaufwand pro Woche liegt bei ca. 1 – 1,5 Stunden.

Die Mindestlaufzeit beträgt 3 Monate.



Kosten

27,50 € zzgl 19% MwSt./ pro Monat und Person.

Im Kursumfang ist das Fachbuch von RM Handelsmedien „Baustoffkunde für den Praktiker“ enthalten.

Paket (Handelskunde/ Warenkunde Dach):

42,50 € zzgl. 19% MwSt./ pro Monat und Person.



eLearning für Auszubildende auch für Umschüler und Quereinsteiger



Warenkunde Einzelhandel

Im Baustoffhandel ist neben den kaufmännischen Kenntnissen ein umfangreiches Wissen über die Materialien, ihrer Zusammensetzung, Einsatzbereiche und Verarbeitung erforderlich. Dieses umfassende Wissen lässt sich im Arbeitsalltag nur schwer vermitteln.

Der eLearning-Kurs „Warenkunde Einzelhandel“ vermittelt Materialkenntnisse Bereichen Baustoffe, Wohnen, Holz und Garten. Durch eine Vielzahl an multimedialen Inhalten werden die jeweiligen Themen vertieft und veranschaulicht. Zu allen Themenbereichen gibt es Testaufgaben zur Überprüfung und Vertiefung des gerade Erlernten.

Als Paket mit unserem Kurs „Handelskunde Einzelhandel“ wird dem Lernenden das nötige Wissen für seinen Alltag vermittelt. So werden Aus- und Weiterbildung optimal unterstützt und gefördert.



Zielgruppe

Der Kurs ist besonders geeignet für:

- **Auszubildende,**
- **Umschüler** und
- **Quereinsteiger.**

Natürlich eignet er sich auch sehr gut für jeden der sein Wissen auffrischen möchte.

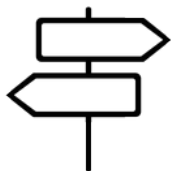


Kursdauer

Der Kurs ist so ausgelegt, dass er in **24 Monaten** durchgearbeitet werden kann.

Der Zeitaufwand pro Woche liegt bei ca. 1 – 1,5 Stunden.

Die Mindestlaufzeit beträgt 3 Monate.



Kursziele

Der Kurs ist **ausbildungs- und berufsbegleitend** konzipiert.

Ergänzend zur dualen Ausbildung in der Berufsschule und im Betrieb erlernt der Teilnehmer die benötigten, umfangreichen Materialkenntnisse, um aktiv und erfolgreich das Verkaufsgeschehen mitgestalten zu können.



Kosten

27,50 € zzgl. 19% MwSt./ pro Monat und Person.

Paket (Handelskunde/ Warenkunde):

42,50 € zzgl. 19% MwSt./ pro Monat und Person.

eLearning für Auszubildende auch für Umschüler und Quereinsteiger



Warenkunde Großhandel

Im Baustoff-Fachhandel ist neben den kaufmännischen Kenntnissen ein umfangreiches Wissen über die Materialien, ihrer Zusammensetzung, Einsatzbereiche und Verarbeitung erforderlich. Dieses umfassende Wissen lässt sich im Arbeitsalltag nur schwer vermitteln.

Der eLearning-Kurs „Warenkunde Großhandel“ vermittelt Materialkenntnisse vom Keller bis zum Dach. Der Kurs basiert auf dem Fachbuch von RM Handelsmedien **„Baustoffkunde für den Praktiker“**. Durch eine Vielzahl an multimedialen Inhalten werden die jeweiligen Themen vertieft und veranschaulicht. Zu allen Themenbereichen gibt es Testaufgaben zur Überprüfung und Vertiefung des gerade Erlernten. Als Paket mit unserem Kurs „Handelskunde Großhandel“ wird dem Lernenden das nötige Wissen für seinen Alltag vermittelt. So werden Aus- und Weiterbildung optimal unterstützt und gefördert.

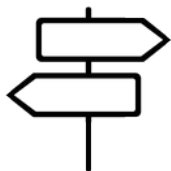


Zielgruppe

Der Kurs ist besonders geeignet für:

- **Auszubildende,**
- **Umschüler** und
- **Quereinsteiger.**

Natürlich eignet er sich auch sehr gut für jeden der sein Wissen auffrischen möchte.



Kursziele

Der Kurs ist **ausbildungs- und berufsbegleitend** konzipiert.

Ergänzend zur dualen Ausbildung in der Berufsschule und im Betrieb erlernt der Teilnehmer die benötigten Materialkenntnisse, um aktiv und erfolgreich das Verkaufsgeschehen mitgestalten zu können.



Kursdauer

Der Kurs ist so ausgelegt, dass er in **24 Monaten** durchgearbeitet werden kann.

Der Zeitaufwand pro Woche liegt bei ca. 1 – 1,5 Stunden.

Die Mindestlaufzeit beträgt 3 Monate.



Kosten

27,50 € zzgl. 19% MwSt./ pro Monat und Person.

Im Kursumfang ist das Fachbuch von RM Handelsmedien „Baustoffkunde für den Praktiker“ enthalten.

Paket (Handelskunde/ Warenkunde):

42,50 € zzgl. 19% MwSt./ pro Monat und Person.