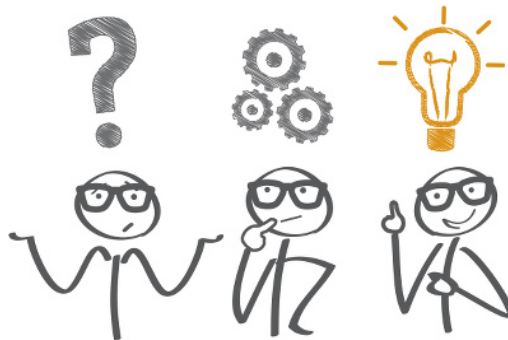




eLearning für Auszubildende auch für Umschüler und Quereinsteiger



Rechenfibel

Von A wie Addition bis Z wie Zinsrechnung finden Sie in unserem Kurs alle wichtigen Rechenarten die für Ihren Berufsalltag von Bedeutung sein können.

Erfahrungsgemäß kann man im Arbeitsalltag oftmals einiges durcheinanderbringen, solange es noch keine Routine in der tagtäglichen Arbeit gibt. Entsprechend übersichtlich und mit vielen, vielen auch bewegten Bildern geht es in diesem Kurs Schritt für Schritt voran. Wiederholende und abschließende Testaufgaben ermöglichen jederzeit die Überprüfung des Gelernten.



Zielgruppe

Der Kurs ist besonders geeignet für:

- **Auszubildende,**
- **Umschüler** und
- **Quereinsteiger.**

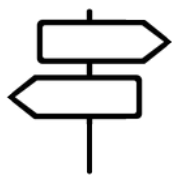
Natürlich eignet er sich auch sehr gut für jeden der sein Wissen auffrischen möchte.



Kursdauer

Der Kurs ist so ausgelegt, dass er in **3 Monaten** durchgearbeitet werden kann.

Der Zeitaufwand pro Woche liegt bei ca. 0,5– 1,0 Stunden.



Kursziele

Der Kurs ist **ausbildungs- und berufsbegleitend** konzipiert.

Ergänzend zur dualen Ausbildung in der Berufsschule und im Betrieb erlernt der Teilnehmer die benötigten, kaufmännischen Kenntnisse, um aktiv und erfolgreich das tägliche Verkaufsgeschehen mitgestalten zu können.



Kosten

Einmalig € 78,50 zzgl. 19% MwSt. pro Person.